

# Durchführung Flugbetrieb auf dem Flugplatz Burgberg



Gestartet wird auf der **Piste 06**. Nur bei starkem (Süd-)Westwind muss die Starttrichtung 17 genutzt werden.

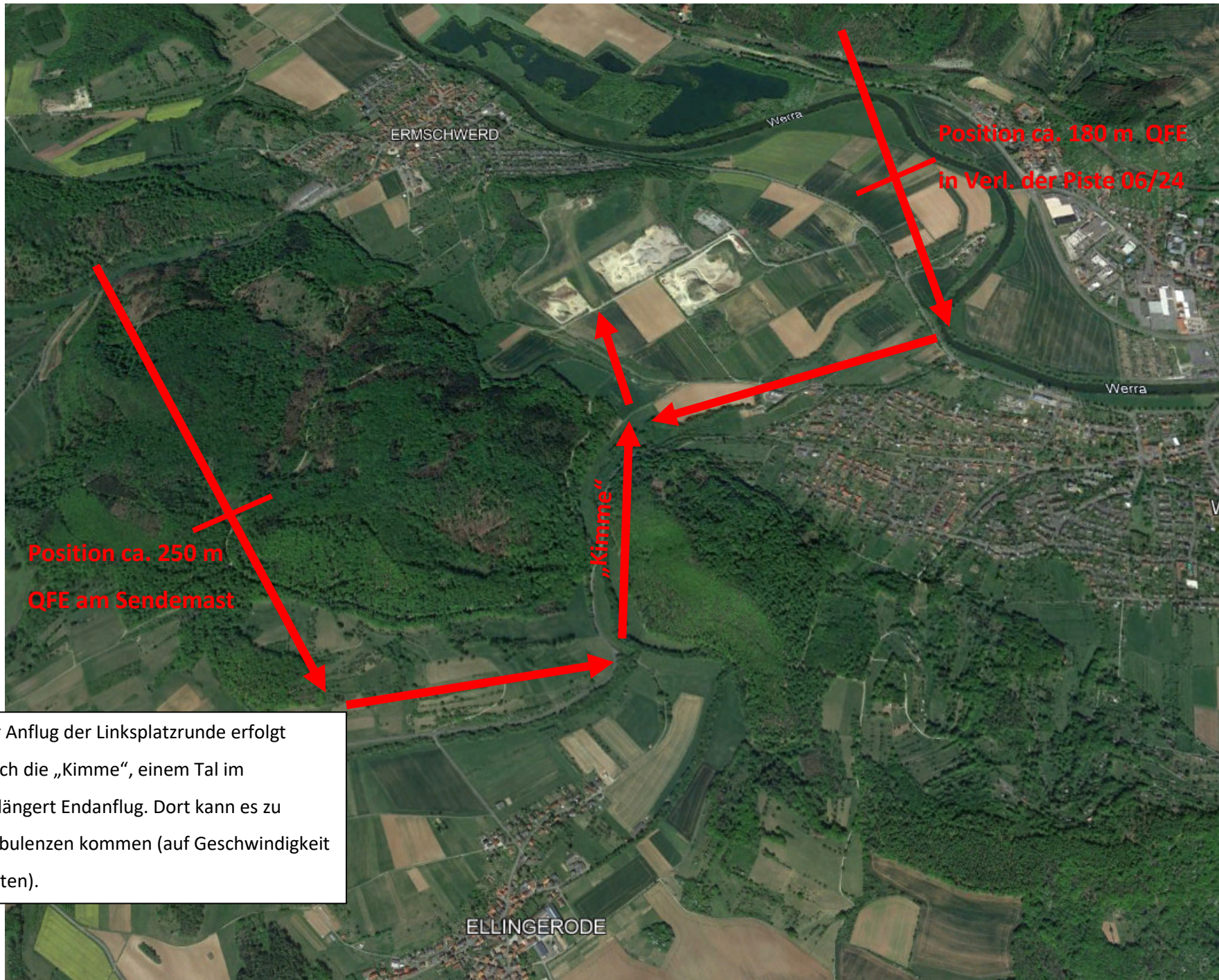
Am Start stehen immer nur **zwei Segelflugzeuge nebeneinander**, die anderen stehen auf der jeweiligen Abstellfläche und werden nach und nach auf die Piste gezogen.

Die Landung soll auf der Piste 35 erfolgen. Abhängig von Windstärke und -richtung muss ggf. auch die Piste 24 genutzt werden. Die Start- und Landerichtung wird beim Briefing bekannt gegeben.

Auf Flugleiteranweisung ist unbedingt zu achten! Mit einer Rückenwindlandung muss bei beiden Anflügen gerechnet werden! Die Höhe ist dementsprechend einzuteilen.

**Überflüge unter 400m sind aus Sicherheitsgründen untersagt!**

# Anflug Piste 35



Der Anflug der Linksplatzrunde erfolgt durch die „Kimme“, einem Tal im verlängert Endanflug. Dort kann es zu Turbulenzen kommen (auf Geschwindigkeit achten).

# Anflug Piste 24

